

# Wohnung zu verkauf in Peschiera del Garda San Benedetto di Lugana

**€ 830.000**  
**Code RUBINO - LDG**



**165 m2 | Bäder: 2 | Schlafzimmer: 2 | Zimmer: 3**

"DIAMOND LAKE APARTMENTS" RESIDENZ - RUBINO

Eingebettet in die bezaubernde Umgebung des Gardasees sind die Diamond Lake Apartments ein Wohnprojekt, das moderne Technologie mit Respekt für die umgebende Umwelt verbindet.

Das Gebäude wurde mit Fokus auf Wohnkomfort entworfen und verwandelt vier Einheiten in ein exklusives Erlebnis in perfekter Harmonie mit der Natur. Jedes Haus ist einzigartig konzipiert, wobei die Architektur mit der Seelandschaft interagiert und der Komfort im Mittelpunkt steht.

Rubino ist der Name dieser schönen neuen Wohnung im ersten Stock mit privatem Balkon und Terrasse, reserviertem überdachtem Parkplatz, bequemer Erreichbarkeit aller Annehmlichkeiten und nur wenige Schritte von der Seepromenade entfernt, die ins Zentrum von Peschiera del Garda führt.

#### Haupteigenschaften:

- Unabhängiger Eingang
- Helles Wohnzimmer mit offener Küche
- 2 Doppelzimmer
- 2 Badezimmer mit Fenstern
- Private Terrasse und Balkon, perfekt für entspannende Momente im Freien
- Überdachter Parkplatz im Eigentum der Unterkunft

Das Gebäude der Energieklasse A wurde unter Verwendung modernster Bautechnologien errichtet, um Effizienz und maximale Energieeinsparungen zu gewährleisten.

#### Exklusives Plus:

- Panorama-Dachpool zur gemeinsamen Nutzung
- Nur 100 Meter vom Seeufer entfernt
- Ruhige und gut erschlossene Wohngegend: Geschäfte, Restaurants, Schulen und Verkehrsmittel sind fußläufig erreichbar

☐ Kontaktieren Sie uns für weitere Informationen oder um eine Informationsführung durch das Projekt zu buchen.  
Eine einmalige Gelegenheit, in einer der schönsten und begehrtesten Gegenden des Sees zu leben oder zu investieren!

## Zertifizierungen

**Energieklasse:** A4

## Eigenschaften

Kodex: RUBINO - LDG

Vertrag: Verkauf

Categoria: Wohnung

Adresse: Strada Bergamini, 47

Gemeinde: Peschiera del Garda

Zona: San Benedetto di Lugana

Handelsfläche: 165 m2

Schlafzimmer: 2

Bäder: 2

Zimmer: 3

Erhaltungszustand: Ausgezeichnet

Stockwerk: 1

Stockwerke gesamt: 2

Heizung: Autonome Heizung

Autostellplatz: überdacht

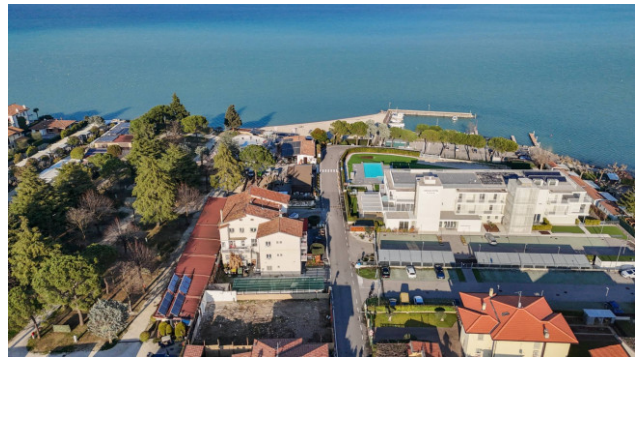
Aufzug: Ja

Baujahr: 2026

Terrasse: Verfügbar, 53 m2

Abstand zum Meer: 100 mt.







PIANO PRIMO